

[illegible]

Sez. 254 bis
Q.Rif. : 230.00

nuovo rilevato

costruzione nuovo sottopasso L = 7,5 m

realizz. paratie pali ø 1000

demolizione cordolo testa pali

riempimento demolizione sottopasso esistente

asse AS di progetto

750 180 F01 375 375 300

240.63 250.57 247.56

330 330 1000 140

243.74

500 550

730 2960

241.56

[illegible]

Sez. 254 bis
Q.Rif. : 230.00

realizz. paratie
pali ø1000

nuovo rilevato

riempimento

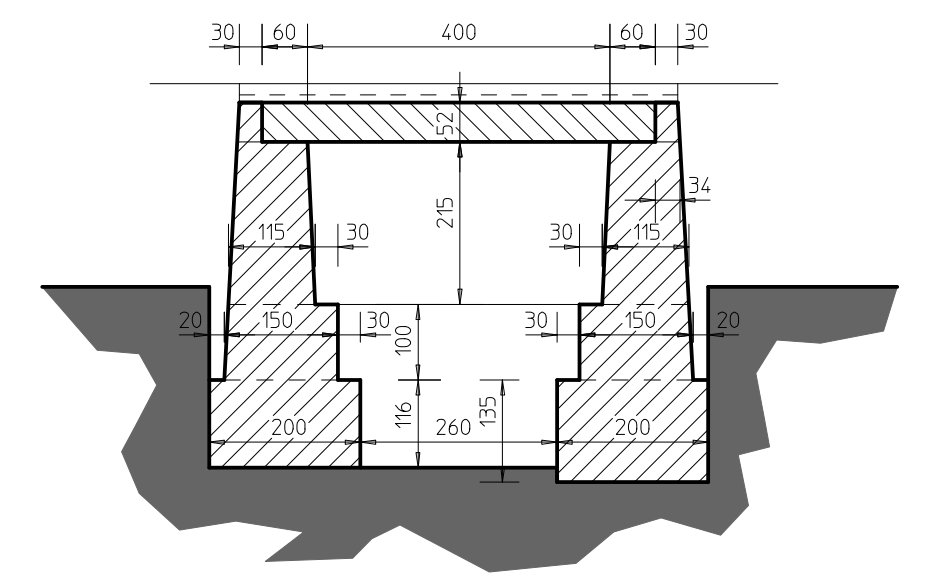
demolizione sottopasso
e muri d'ala esistenti

costruzione nuovo sottopasso
L = 21.60 m

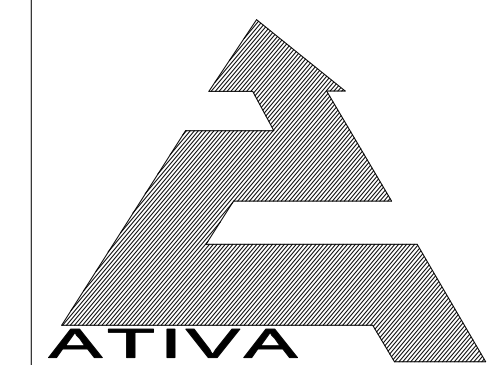
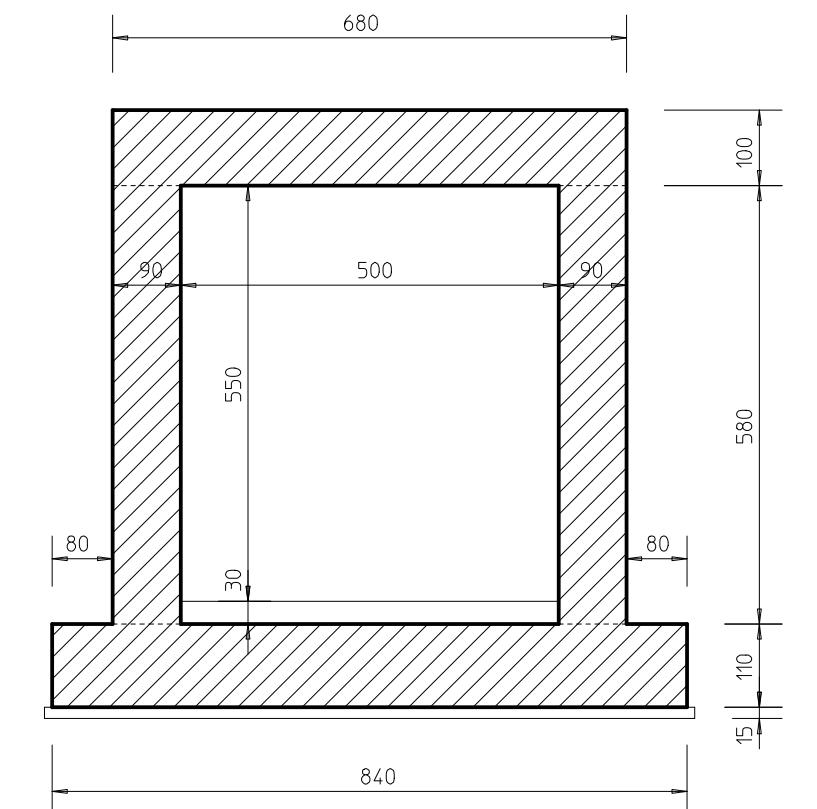
Sezione trasversale
NUOVO SOTTOPASSO

Sez. 254 bis
Q.Rif. : 230.00

SCALA 1 : 100



SCALA 1 : 100



STO per l'ATIVA S.p.A.



Amministratore Delegato
dott. Ing. LUIGI CRESTA

NODO IDRAULICO DI IVREA
2° FASE DI COMPLETAMENTO

PARTE STRUTTURALE - SOVRAPPASSI E SOTTOPASSI
SOTTOPASSO AL km 42+385
DISEGNO D'INSIEME

IL PROGETTISTA  Il Direttore Tecnico Dott. Ing. ROBERTO PETRALI ordine degli Ingegneri di Milano n° 14639	REDATTO IGEAS P. Einaudi		CONTROLLATO IGEAS M. Barale		APPROVATO ATIVA ENGINEERING V. Palmisano	
	DATA GIUGNO 2012		REVISIONE		DATA	
	SCALA 1 : 200					
UFFICIO		COMMERIA		N° PROG.	FASE	ARGOMENTO
S S P 0 1 0 1 A 0 5 0 0 P D S T R A 2 0 0 0 - -						